



TRIP® SUUNNITTELUOHJE



TRIP®

Tarpeenmukaisesti ohjattu ilmanvaihto

Tilakohtaisella ilmanvaihdolla parannetaan sisäilman laatua. Normaalkäytön aikana toimisto- ja opetustiloissa sekä päivä- ja hoivakodeissa ilmanlaatu saattaa heiketä ja lämpötila nousta. Tällöin tilan ilmanvaihtoa tulisi tehostaa normaalkäytön aikaisesta tasosta hyvän sisäilman laadun säilyttämiseksi. Toisaalta viereinen tila saattaa kuitenkin olla tyhjiällä, jolloin sen ilmanvaihtoa voidaan pitää minimitasolla ja säästää energiaa.

3-portaisen TRIP®-tasosäätimen tuotekuvaus

TRIP®-tasosäätimellä voidaan ohjata kahta (tai neljää) ilmavirtapeltiä toimilaitteineen. Jokainen ilmavirtapelti voidaan yksilöllisesti asetella kolmeen eri asentoon (ilmavirtatasoon), vaikka toimivat samalla ohjauksella. Ilmavirtatasojen asetus tapahtuu potentiometreillä, joiden asento (ohjausjännite 0 ... 10V) vastaa toimilaitteiden (ilmavirtapeltien) asentoa.

Ilmavirtatasot (aseteltavissa) ovat:

P (POISSA), **L** (LÄSNÄ) ja **T** (TEHOSTUS)

Minimi-ilmavirtataso on aina päällä.

Pakko-ohjauksella voidaan tarvittaessa sulkea pellit.

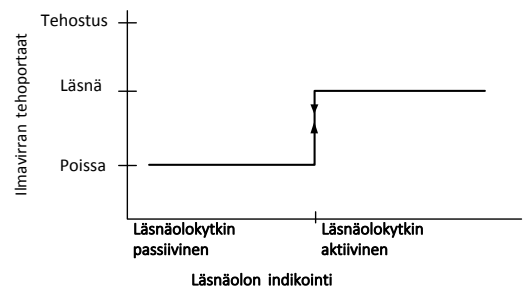
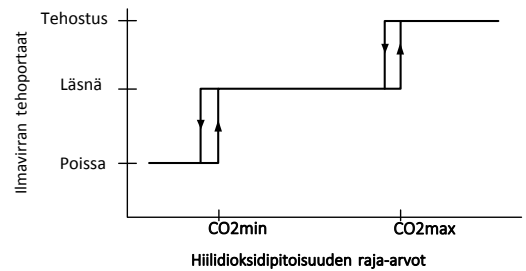
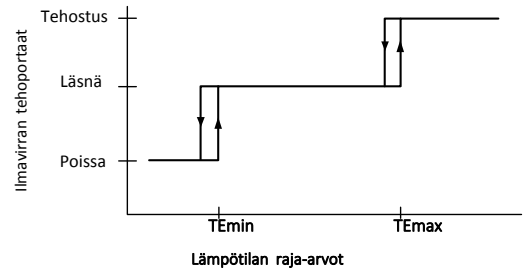
TRIP® järjestelmäkuvaus

Ilmavirtojen ohjaus on edullisimmillaan kun ilmanjakojärjestelmä on vakiopaineohjattu, esim. kanavarhmissä on vakiopainesäätimet. Tällöin tilakohtaiset ilmavirrat on helppo ohjata hallitusti ja tarkasti, sekä minimi-ilmavirrat voidaan asettaa hyvinkin pieniksi säätötarkkuuden siitä kärsimättä.

Varmatoiminen ja huoltovapaa ilmavirtojen ohjaus

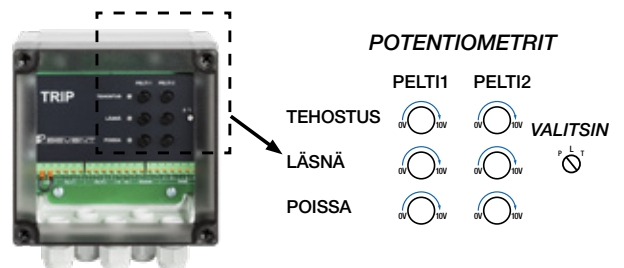
Käyttöön oton yhteydessä ilmavirrat mitataan ja asetetaan TRIP:stä ohjausjännitteet ilmavirtapeltien toimilaitteille. Se on siinä.

Tämän jälkeen tilojen ilmavirrat ja painesuhteet eivät muutu pidemmänkään ajan kuluessa.

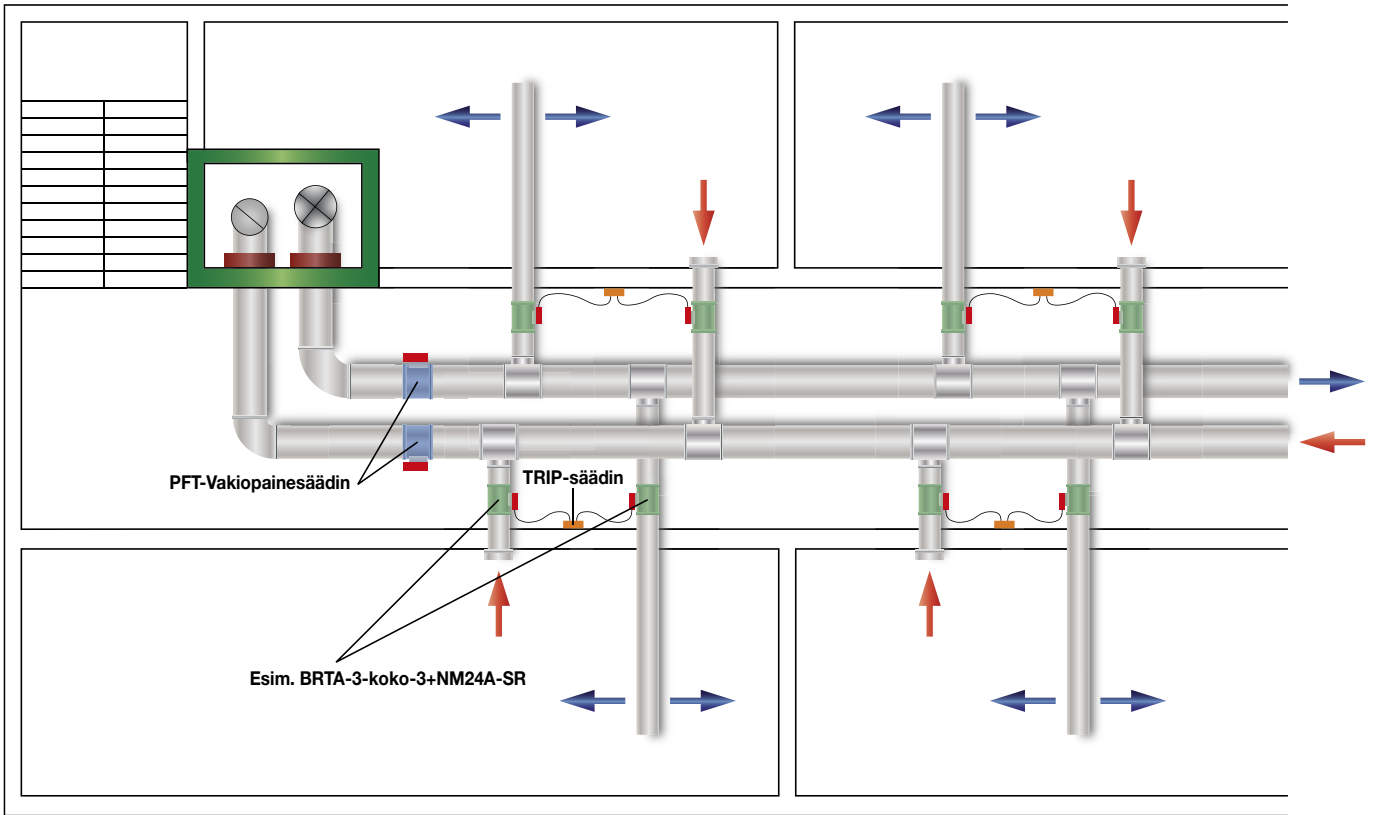


TRIP®-tasosäädin lisää tilan ilmanvaihtoa tasosta toiseen kun rakennusautomaatioon asetetut lämpötilan ja/tai hiilidioksidin raja-arvot ylittyvät tai kun läsnäoloanturi aktivoituu.

Vastaavasti tasosäädin laskee tilan ilmanvaihtotasoa, kun raja-arvot alittuvat tai läsnäoloanturi passivoituu. Vaihtoehtoisesti ilmanvaihtotasot vaihdetaan manuaalisesti käsikätkäisijällä.



>>

TRIP®-järjestelmä

TRIP®-järjestelmäkaavio
